

# novelforis

**AUTOMATISMOS**

**Automatismo para puertas basculantes de contrapesas.  
Instrucciones de instalación y guía de usuario.**

## **BASIC**



**ATENCIÓN:** Antes de efectuar la instalación, lea atentamente el presente manual, que es parte integrante del producto.

# INDICE

	Pag.
Composición embalaje .....	2
Datos Técnicos.....	2
Dimensión .....	3
Prospecto general .....	3
Consideraciones para la instalación .....	3
Modalidad de instalación .....	4-5-6
Inconvenientes : causas y soluciones.....	7
Sugerencias y seguridad .....	8

## CONTENIDO EMBALAJE

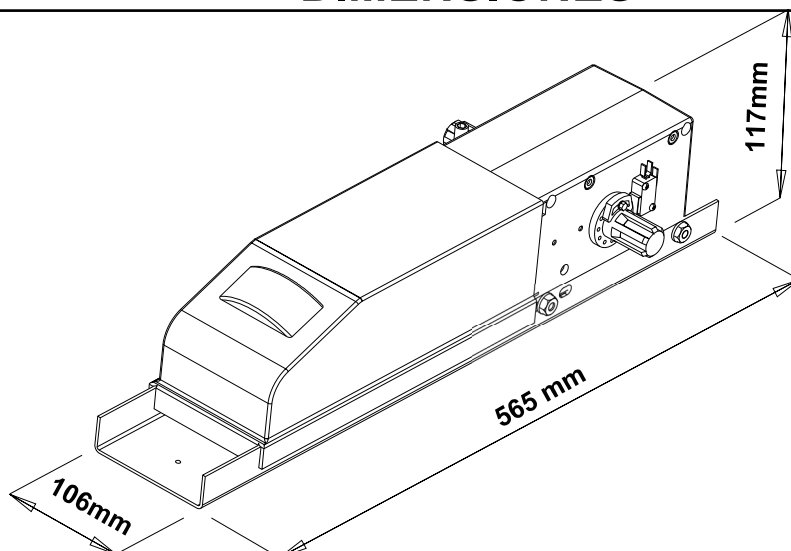
- 1 Motorreductor, completo de carter y luz de cortesía
- 1 Paquete con accesorio
- 1 Condensador
- 1 llave de desbloqueo
- 1 Cuadro electrónico con receptor



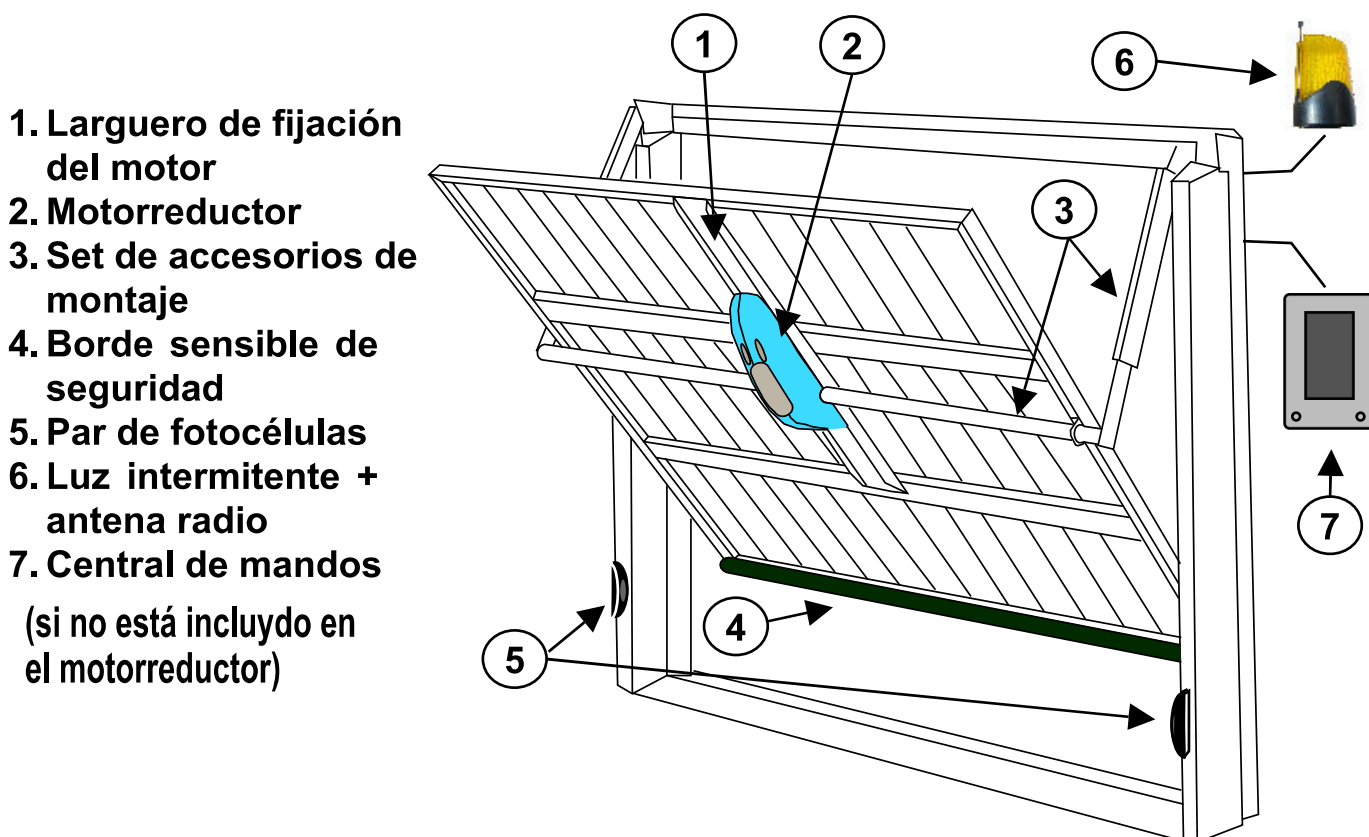
## DATOS TECNICOS

<b>Ancho máximo de la puerta</b>	<b>10 mq</b>	
<b>Alimentación del Motor</b>	<b>230V</b>	<b>24Vdc</b>
<b>Potencia del motor eléctrico</b>	<b>250 W</b>	<b>50W</b>
<b>Revoluciones del motor</b>	<b>1400</b>	<b>1800</b>
<b>Condensador</b>	<b>12,5 µF</b>	<b>/</b>
<b>Desbloqueo mecánico para maniobra de emergencia</b>	<b>Interno, con posibilidad de uso externo</b>	
<b>Temperatura de funcionamiento</b>	<b>-20° C / +55° C</b>	
<b>Peso</b>	<b>8Kg</b>	
<b>Clase de protección</b>	<b>IP 30</b>	
<b>Final de Carrera</b>	<b>Electromecánico</b>	

## DIMENSIONES



## PROSPECTO AUTOMATISMO TIPO Y NOMENCLATURA COMPONENTES



## CONSIDERACIONES PARA LA INSTALACION

- Las operaciones de instalación y ensayo deben ser efectuadas únicamente por personal cualificado para garantizar un funcionamiento correcto y seguro de la puerta motorizada.
- La Empresa, se exime de toda responsabilidad por los daños derivados de instalaciones erradas por incapacidad y/o negligencia.
- Antes de proceder al montaje del automatismo, verifique que la puerta funcione perfectamente y esté correctamente contrabalanceada.

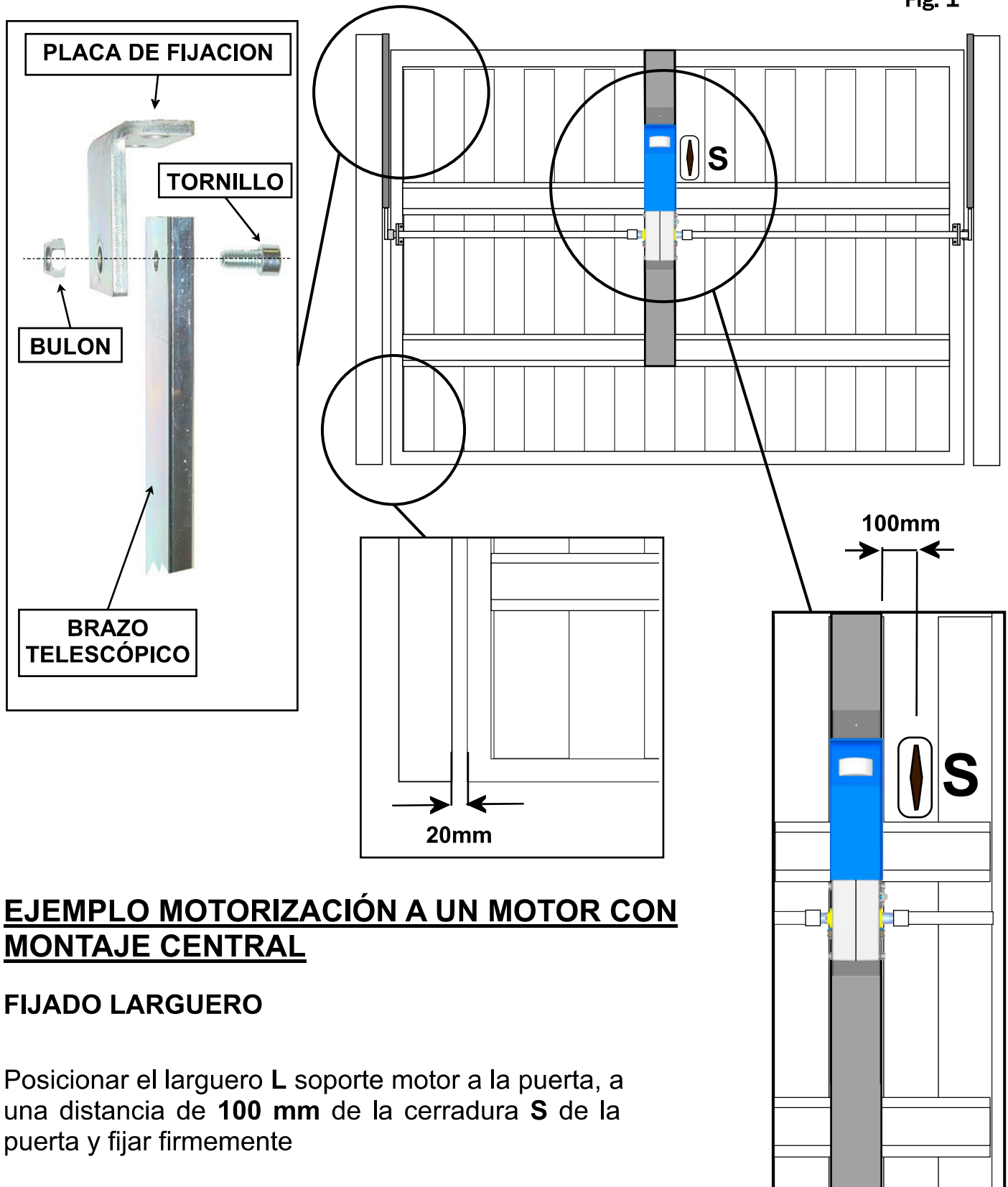
**Nota:** prevea un aumento de los contrapesos equivalente al peso de la carpintería que se instalará en la puerta, además del peso del motor.

## MODALIDAD DE INSTALACIÓN

Posicionar y fijar firmemente la lámina anclaje del brazo telescópico al telar de la puerta de modo que, el movimiento del brazo, no se agregue al brazo existente. Averiguar que existan al menos 20 mm de espacio entre el paño de la puerta y el cajon de los contrapesos.

**Nota: Si no se logra utilizar el brazo telescópico recto, utilizar el curvo.**

Fig. 1



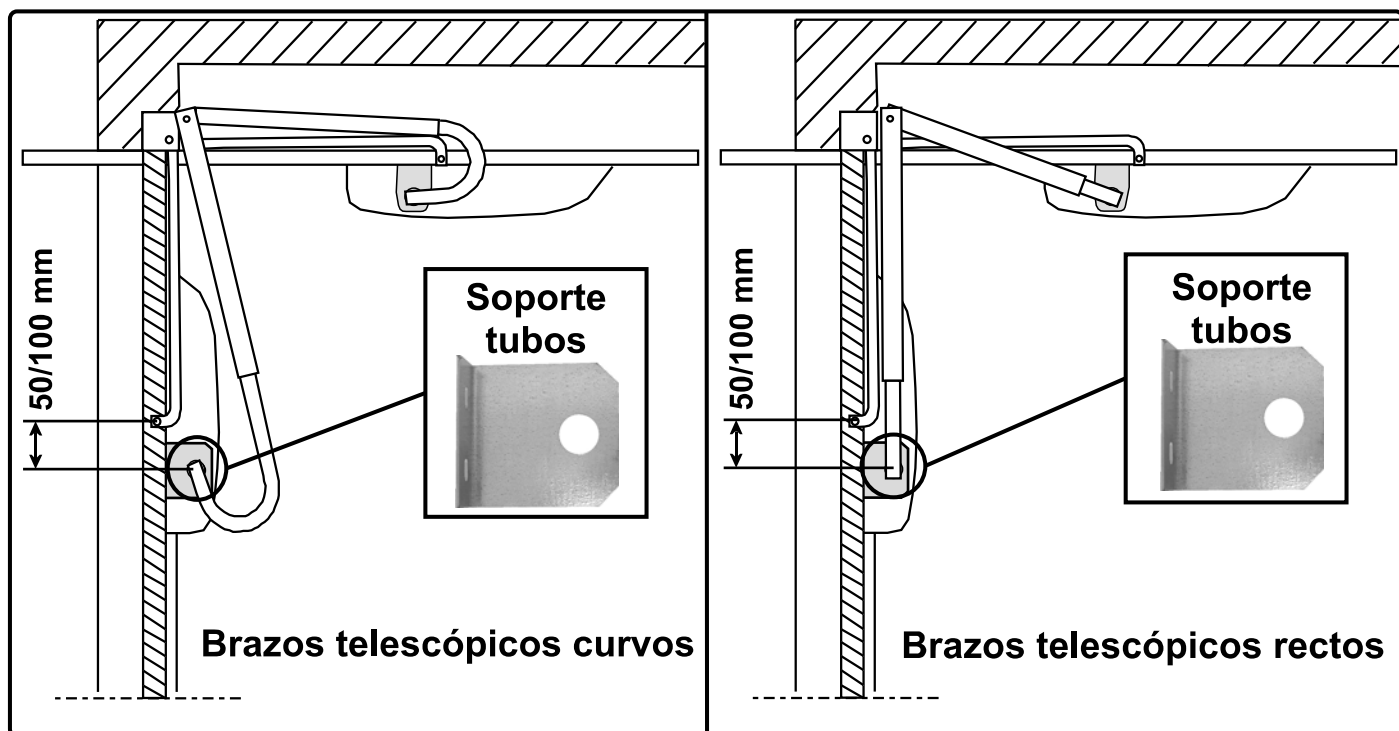
### EJEMPLO MOTORIZACIÓN A UN MOTOR CON MONTAJE CENTRAL

#### FIJADO LARGUERO

Posicionar el larguero L soporte motor a la puerta, a una distancia de **100 mm** de la cerradura **S** de la puerta y fijar firmemente

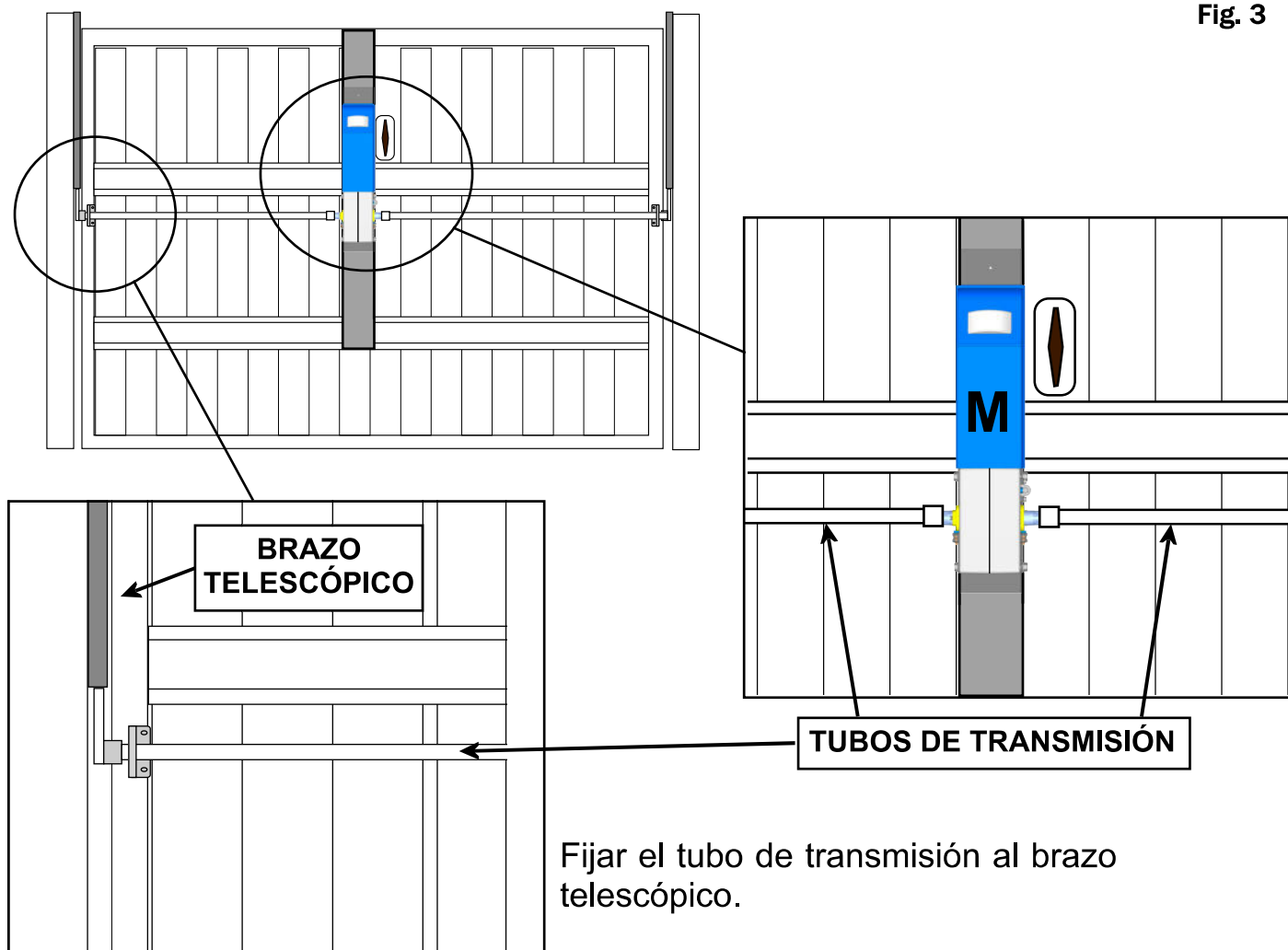
Posicionar y fijar firmemente el soporte tubo al paño de la puerta a una distancia entre los 50 y 100 mm hacia abajo, tomando como referencia el gozne ataco del brazo existente.

Fig. 2



Posicionar el motor M sobre el larguero de modo que los piñones estén perfectamente en línea con los tubos y fijarlo.

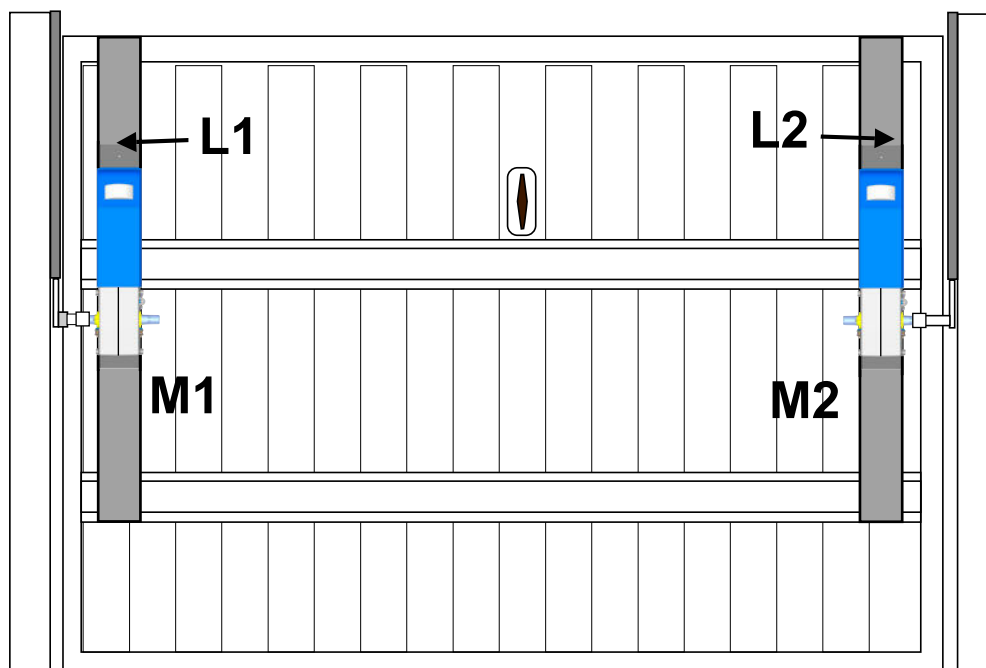
Fig. 3



## EJEMPLO MOTORIZACIÓN A DOS MOTORES CON MONTAJE LATERAL FIJADO LARGUEROS LATERALES

Posicionar los largueros L soporte motores a la puerta como en figura.

Fig. 4



Fijar los motores en los largueros de manera que sean en línea con los alojamientos de los brazos, a una distancia entre **50** y **100** mm a bajo, poner como referencia el perno del brazo existente.

### REGULACIÓN CARRERA FINAL

- **Cerrar la puerta.**
- Posicionar el diente de rueda (C) de modo que toque la manecilla del micro de FC de cierre y apretar la tuerca.
- **Abrir la puerta.**
- Posicionar el diente de rueda (C) de modo que toque la manecilla del micro de FC de abertura y apretar la tuerca.

*(También ver las especificaciones de la centralita electrónica)*

### DESBLOQUEO MANUAL

En caso de falta de energía eléctrica, el motoreductor podrá ser desbloqueado manualmente efectuando con la palanca de desbloqueo una rotación de cerca 90°. Para bloquearlo nuevamente llevar la palanca de desbloqueo a la posición original.

Aplicar el desbloqueo externo (OPCIONAL) para desbloquear de el exterior encaso de falta de corriente.

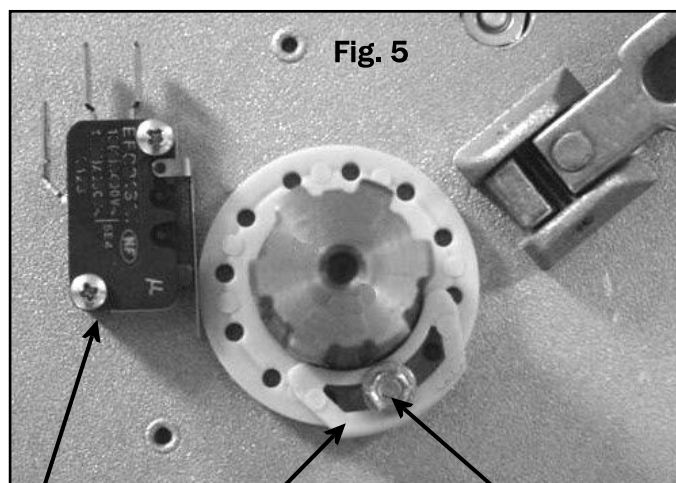


Fig. 5

Microswitch

excéntrica C

Tornillo excéntrico

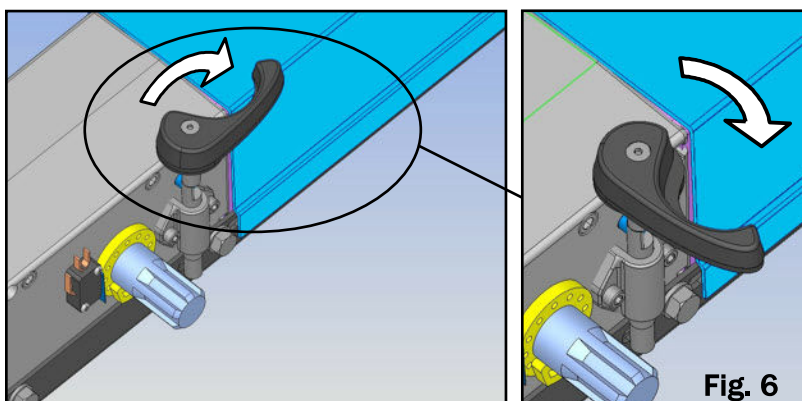


Fig. 6

## INCONVENIENTES- CAUSAS Y SOLUCIONES

INCONVENIENTE	CAUSA PROBABLE	SOLUCION
Ante un mando emitido con el radiomando o con el selector de llave, la puerta no abre o el motor no arranca	Alimentación de red 230 volt ausente	Controlar el interruptor principal
	Presencia de STOP de emergencia	Controlar los selectores o mandos de <b>STOP</b> . Si no utilizados, controlar en la central, el puente en entrada contacto <b>STOP</b>
	Fusible quemado	Sustituirlo por otro fusible con las mismas características.
	Cable de alimentación del o de los motores no conectado o defectuoso.	Conectar el cable en el borne respectivo o sustituirlo.
	Hay un obstáculo en el medio de fotocélula o ésta no funciona	Verificar la conexión, remover obstáculo..
Ante un mando emitido con el radiomando no abre pero funciona con el mando de llave	El radiomando no ha sido memorizado o la batería está descargada	Efectuar el procedimiento de reconocimiento del radiomando en el receptor de radio o sustituir la batería por otra nueva.
La puerta arranca, pero se detiene	La fuerza del o de los motores es insuficiente	Modificar el valor con el trimmer <b>FUERZA</b> ubicado en la central

**Nota - Si el inconveniente aún persiste, contactarse con el Revendedor mismo o con el Centro de Asistencia más cercano**

## ADVERTENCIAS PARA LA SEGURIDAD

Las presentes advertencias constituyen una parte integrante y esencial del producto y deben ser remitidas al usuario. Leerlas atentamente, ya que brindan importantes indicaciones relativas a la instalación, al uso y al mantenimiento. Es necesario conservar el presente módulo y transmitirlo a los nuevos utilizadores del equipo. La errada instalación o el uso inadecuado del producto podría representar una fuente de grave peligro.

### INSTRUCCIONES PARA LA INSTALACION

- La instalación debe ser efectuada por personal profesionalmente competente y respetando la legislación local, estatal, nacional y europea vigente.
- Antes de iniciar la instalación controlar la integridad del producto.
- La puesta en obra, las conexiones eléctricas y las regulaciones deben ser efectuadas a “La Perfección”.
- Los materiales de embalaje (caja, plástico, poliestireno, etc.) no deben ser dispersados en el ambiente ni dejados al alcance de los niños, ya que constituyen una potencial fuente de peligro.
- No instalar el producto en ambientes donde existe peligro de explosión o interferidos por campos electromagnéticos. La presencia de gas o humos inflamables representa un grave peligro para la seguridad.
- Prever, en la red de alimentación, una protección para extratensiones y un interruptor/seccionador y/o diferencial adecuados para el producto y en conformidad con las normas vigentes.
- El constructor queda eximido de cualquier responsabilidad en el caso de instalación de dispositivos y/o componentes incompatibles para la integridad del producto, la seguridad y el funcionamiento.
- Para la reparación o sustitución de las partes se deberán utilizar exclusivamente repuestos originales.
- El instalador debe proporcionar todas las informaciones relativas al funcionamiento, mantenimiento y utilización de los componentes y de todo el sistema.

### ADVERTENCIAS PARA EL USUARIO

- Leer atentamente las instrucciones y la documentación adjunta.
- El producto deberá ser destinado al uso para el que ha sido específicamente concebido. Cualquier otro uso debe considerarse como inapropiado y, en consecuencia, peligroso. Asimismo, las informaciones contenidas en el presente documento y en la documentación adjunta podrán ser objeto de modificaciones sin previo aviso. De hecho, son suministradas a título indicativo para la aplicación del producto. La sociedad queda eximida de cualquier responsabilidad.
- Mantener los productos, dispositivos, documentación y cualquier otro elemento fuera del alcance de los niños.
- En caso de mantenimiento, limpieza, avería o mal funcionamiento del producto, remover la alimentación y abstenerse de efectuar cualquier intento de intervención. Dirigirse únicamente al personal profesionalmente competente y encargado de realizar dicha tarea. El irrespeto por lo antes indicado podría generar situaciones de grave peligro.

**Los datos y las imágenes son orientativos  
se reserva el derecho de modificar en cualquier momento de las características de los  
productos descritos en su única discreción, sin previo aviso.**

