

# 1. Sistemas para puertas seccionales y basculantes de muelles

## FUN CIONES

### NF-DR-1000 / NF-DR-1200

- **Inversión de seguridad** NDR1000/1200 cumple con la normativa vigente de seguridad EN12445 en lo relativo a fuerza en todas las maniobras del motor: apertura, parada y cierre automático. La fuerza máxima en ciertas partes del recorrido debe ser inferior a 400 N. El periodo durante el cual la fuerza excede los 150N, debe ser inferior a 0,75 segundos.
- **Dos modelos de motor**  
Para puertas de hasta 100 Kg / 15 m<sup>2</sup> – NF-DR-1000.  
Para puertas de hasta 130 kg / 18 m<sup>2</sup> – NF-DR-1200.
- **Guía**  
Guía de cadena en 2 piezas, montada de 3500 mm para puertas de 2500 mm de altura.
- **Batería**  
Es posible incorporar una batería al motor a fin de garantizar su funcionamiento en caso de falta de energía eléctrica (opcional).
- **Luz de cortesía**  
Con cada maniobra se enciende una luz de cortesía tipo led, que tiene una durabilidad superior a las 60000 horas.
- **Conector multifunción**  
Es posible conectar diferentes accesorios tales como fotocélulas, receptores, teclados inalámbricos y contactor de puerta peatonal.
- **Arranque y parada suave**  
Acelera despacio hasta alcanzar la máxima velocidad y vuelve a desacelerar hasta el stop, de esta manera se reducen vibraciones y golpes.

DATOS TÉCNICOS	NF-DR-1000	NF-DR-1200
Voltaje de entrada	220-240V / 110-127V. 50-60 Hz	
Fuerza máxima	1000 N	1200 N
Área máxima	15.0 m <sup>2</sup>	18.0 m <sup>2</sup>
Peso máx puerta balanceada	100 kg.	130 kg.
Altura máx de puerta	2400-3500mm	2400-3500mm
Velocidad de apertura	160mm / segundo	140mm / segundo
LED	24V / 15pcs LED	
Tipo de final de carrera	Electrónico	
Transformador	Tecnología de protección de sobrecarga	
Radio frecuencia	433,92 MHz	
Tipo de código	Rolling code (7,38 x 10 <sup>19</sup> combinaciones)	
Capacidad de memoria	50 códigos diferentes	
Temperatura de trabajo	-40°C - +50°C	
Grado de protección IP	IP 20	

### MOTOR DE TECHO NOVELFORIS NF-DR-NEW



# Opciones & Accesorios

## CAÑA

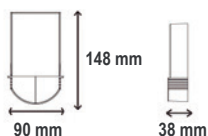
Largo guía montada 3500 mm.  
Para puertas seccionales de hasta 2500 mm.



RAIL C\_CORTADO EN 2 PIEZAS CON CADENA

## BATERÍA LITIO

Medida reducida 90X148X38 mm.  
Capacidad de carga 24V 2AH.  
Tiempo Standby 1 semana.  
Maniobras 80 ciclos (trabajando para el motor de 1000Nm).



SIDE MOUNT BATTERY



INNER MOUNT BATTERY

## BATERÍA ÁCIDO

Medida reducida 150x71x48 mm.  
Capacidad de carga 12 2 2,6AH.  
Tiempo Standby 10 Ciclos después de 24h Standby.  
Maniobras 60 ciclos (trabajando para el motor de 1000Nm).



SIDE MOUNT BATTERY



TOP MOUNT BATTERY

## DESBLOQUEO EMERGENCIA

Con 4 llaves de seguridad tubulares.



## FOTOCÉLULA NF IR/IT 123B

Fotocélula superficie exterior.  
Permite una rotación de hasta 5°  
y un alcance máximo de 12m.



## EMISORES COMPATIBLES

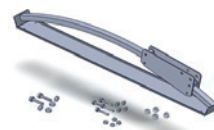


**BEHAPPY RS3**  
Emisor tricanal 433,92 MHz.  
Rolling code 66 bit.



**NF-TR04**  
Emisor cuatricanal 433,92 MHz.  
Rolling code.

## ACCESORIOS



**HCBM**  
Herraje curvo para puerta basculante de muelles no desbordante.



**NF-EXT1**  
Extensión de caña 1 metro.