

Soluciones para la  
carga y descarga

# Rampa hidráulica estándar



# Rampa hidráulica estándar

La rampa hidráulica estándar Alapont Logística es la solución **adecuada para cualquier muelle de carga**. Se caracteriza por su resistencia y seguridad. Es la vía rápida, económica y fácil de maniobrar para superar los desniveles entre el muelle de carga y el suelo del camión.

Cuenta con un **labio abatible** que permite la perfecta adaptación del labio al camión.



Capacidad de carga estática	9.000 kg
Capacidad de carga dinámica	6.000 kg
Alimentación	400V trifásica
Consumo	2A
Potencia del grupo hidráulico	1,1 kw (1,5 CV)
Presión del servicio	170bar
Caudal	2,2cm 3/s
Color	Estándar: negro RAL 9005 Opción galvanizado

## Descripción técnica

- ✓ **La plataforma** está constituida de acero lagrimado 5/7 con un **cilindro de elevación** y un **cilindro para el labio abatible**, el cual está compuesto por chapa lagrimada de 13/15 y tiene 400 mm de proyección.
- ✓ **Tratamiento anticorrosión** en su totalidad y pintado al polvo con pintura polimerizada al horno a 200 °C.
- ✓ **Grupo hidráulico** con motorización y sistema de autonivelación.
- ✓ Cilindro de elevación con **válvula paracaídas** para evitar una bajada brusca del muelle.
- ✓ **Resistente** a temperaturas de entre **-20 °C a 50 °C**.
- ✓ **Cuadro eléctrico de maniobra** con resistencia al agua IP55 dotado de seta de parada de emergencia.

## Funciones del cuadro de maniobra



Maniobra	24V
Caja	Si
Luz de puesta en marcha	Si
Mando de accionamiento	Si
Parada de seguridad	Si
Térmico	1.6/2.5 A
Contactor	4 Kw
Transformador	1ª
Temperatura	-20°C a +55°C
Grado de protección	IP55
Dimensiones	300 x 250 x 100 mm

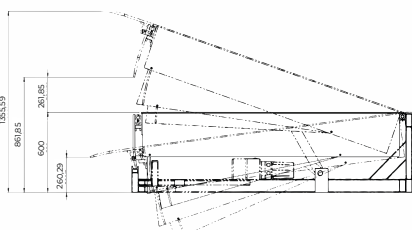
## Componentes

- 1 Uña abatible robusta** y bisagra reforzada con cartelas y eje de 24mm.
- 2 Plataforma con viguetas IPN de 100** que garantizan la resistencia y durabilidad del muelle evitando deformaciones.
- 3 Cilindro de labio abatible:** asegura el control del movimiento del labio con total seguridad y firmeza.
- 4 Funcionamiento fiable y seguro.** Cilindro equipado con **válvula paracaídas de emergencia** garantizando un funcionamiento equilibrado y seguro.
- 5 Bisagras reforzadas con cartelas.**

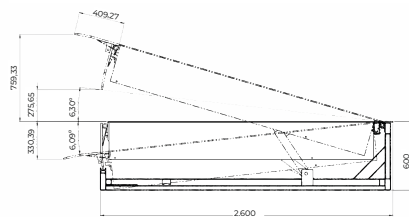


## Planos rampa

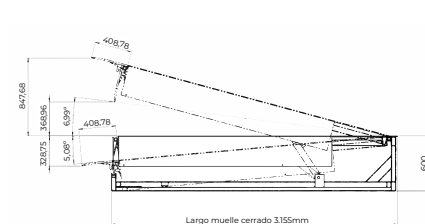
2.000 x 2.155



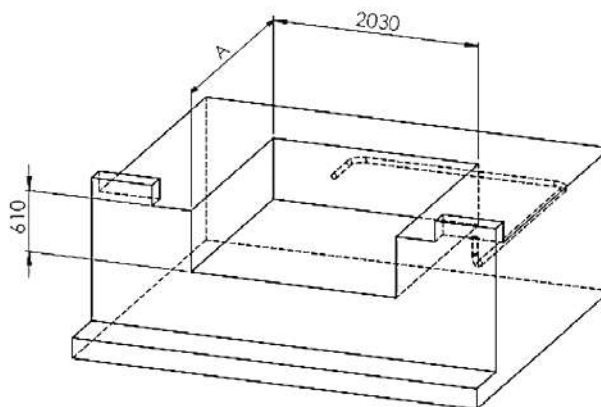
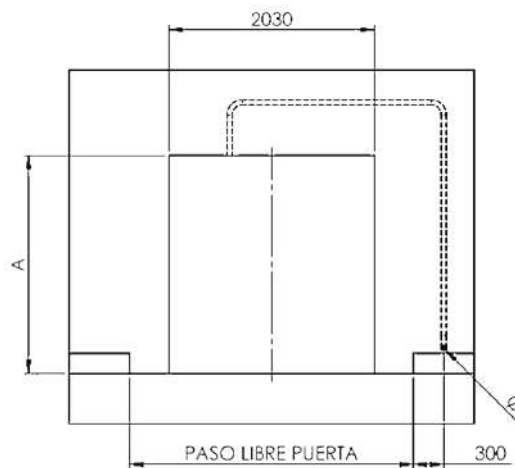
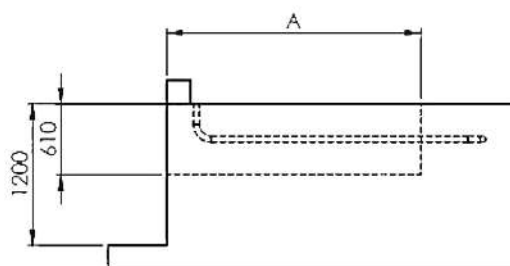
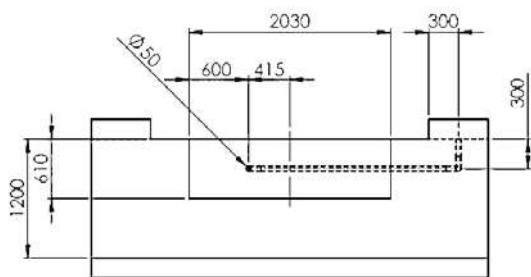
2.000 x 2.600



2.000 x 3.155



## Planos foso



### Dimensiones (mm)

Rampa	Foso		
	Ancho (W)	Largo (L)	Alto (H)
2.000 x 2.155	2.030	2.155	605
2.000 x 2.300	2.030	2.300	605
2.000 x 2.500	2.030	2.500	605
2.000 x 2.600	2.030	2.600	605
2.000 x 2.800	2.030	2.800	605
2.000 x 3.155	2.030	3.155	605