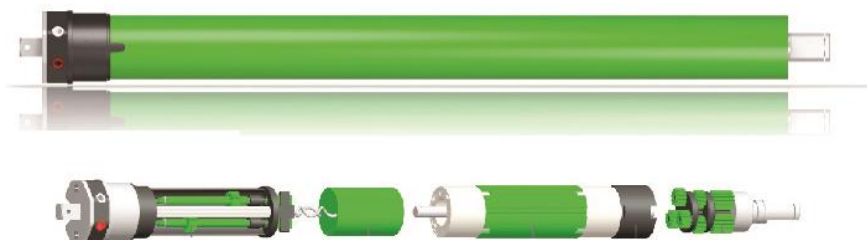
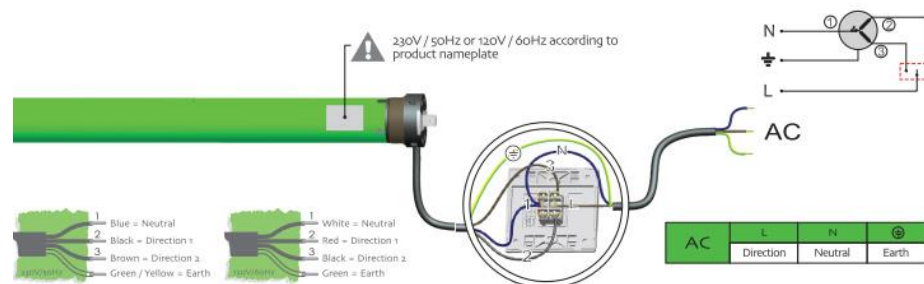


MANUAL DE MONTAJE E INSTRUCCIONES DE USO DE MOTORES TUBULARES ESTÁNDAR



Versión 2.1 (JULIO 2014)

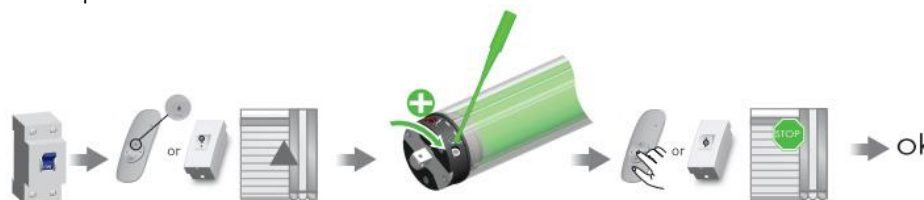
2. CABLEADO y CONEXIONES



3. FINALES DE CARRERA

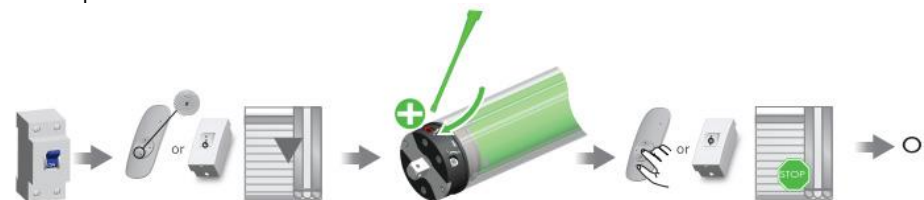
3.1 Final de carrera de subida

1. Presione el botón de subida una vez
2. Use el regulador incluido en la caja para ajustar y rote el gusanillo cuando necesite incrementar la distancia de subida.
3. Cuando alcance la distancia de subida deseada, pare de rotar el gusanillo y presione el botón de parada.



3.2 Final de carrera de bajada

1. Presione el botón de bajada una vez
2. Use el regulador incluido en la caja para ajustar y rote el gusanillo cuando necesite incrementar la distancia de bajada.
3. Cuando alcance la distancia de bajada deseada, pare de rotar el gusanillo y presione el botón de parada.



1. PRECAUCIONES PREVIAS A LA INSTALACIÓN

