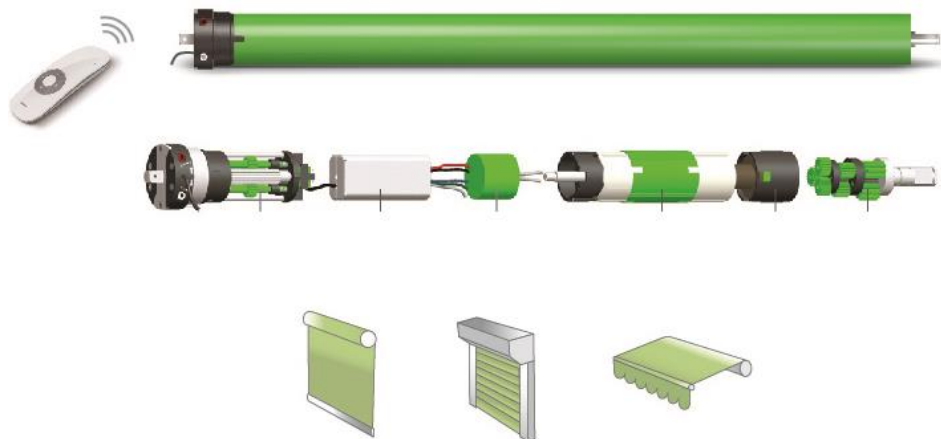


MANUAL DE MONTAJE E INSTRUCCIONES DE USO DE MOTORES TUBULARES VÍA RADIO



Versión 2.1 (JULIO 2014)

1. PRECAUCIONES PREVIAS A LA INSTALACIÓN

1. El metal de las estructuras de los edificios y en el interior de los muebles puede reducir la sensibilidad del receptor y por eso debe montarse lejos de partes metálicas.
2. El receptor debe montarse al menos 1,5 m por encima del suelo y 0,3 m por debajo del techo.
3. Si hay alguna aplicación multi canal u otro receptor vía radio, debe mantenerse una distancia de al menos 0,2 m entre este y el receptor.
4. El alcance del receptor es de 200 metros sin obstáculos y de 35 metros con hasta 2 paredes de 0,2 m. por en medio

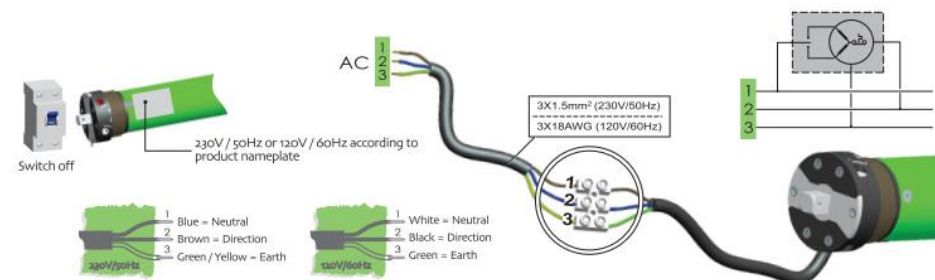


2. CABLEADO y CONEXIONES

El receptor es compatible con los estándares AC y los motores tubulares funcionan con el mismo voltaje que el receptor.

Al realizar las conexiones pueden seguirse las normas usuales de conexión.

1. Asegúrese de que la corriente ha sido desconectada cuando instale o manipule esta unidad.
2. El receptor contiene elementos sensibles a la electricidad estática, por lo que se deben seguir las normas usuales para descargar la electricidad estática de todos los elementos que se vayan a usar incluso la del propio instalador antes de abrir la unidad o de conectar los distintos componentes.
3. Use cable flexible y asegúrese de que no hay tensión en los cables que conecte al terminal.



3. PROGRAMACIÓN

3.1 Programación de emisores

1. Desconecte el motor de la corriente por un intervalo de más de 10 segundos.
2. Conecte el motor a la corriente.
3. Elegir con el emisor el canal que se desea programar (Si se está usando un emisor de un solo canal, no es necesario elegir el canal)
4. Quite la tapa de la pila y presione 2 veces el botón SET (P2). El motor pitará 2 veces.
5. Presione el botón de **subida**. El motor pitará varias veces.
6. La programación ha concluido haciendo que el **botón de subida gire el motor en sentido horario**.



3.2 Cambio del sentido de la maniobra

1. Repita los pasos 1 al 4 del anterior método.
2. Presione el botón de **bajada**. El motor pitará varias veces.
3. La programación ha concluido haciendo que el **botón de bajada gire el motor en sentido horario**.



NOTA1: ESTOS PROCESOS BORRAN TODOS LOS EMISORES PROGRAMADOS ANTERIORMENTE.

NOTA2: El intervalo de pulsación entre los botones debe ser menor de 4 segundos. En otro caso la programación se restaura al estado original.

3.3 Añadir nuevos emisores

1. Quite la tapa de la pila y presione 2 veces el botón SET (P2) de un mando YA grabado. El motor pitará 2 veces
2. Quite la tapa de la pila del nuevo mando y presione 1 vez el botón SET (P2) de un mando nuevo. El motor pitará varias veces



NOTA: Un receptor solamente puede aceptar 20 emisores. Si se programa un 21º emisor, el receptor pondrá el 21º emisor en lugar del 1º

3.4 Borrado de TODOS los emisores programados

1. Quite la tapa de la pila y presione una vez el botón SET (P2) de un mando YA grabado. El motor pitará 1 vez
2. Presione el botón de parada El motor pitará una vez
3. Presione una vez el botón SET (P2) de la parte trasera. El motor pitará varias veces.
4. TODOS los emisores han sido borrados.



4. PASO A PASO O MOVIMIENTO CONTINUO

1. Elegir con el emisor el canal que se desea programar (Si se está usando un emisor de un solo canal, no es necesario elegir el canal)
2. Quite la tapa de la pila y presione 1 vez el botón SET (P2). El motor pitará 1 vez.
3. Presione el botón de **subida**. El motor pitará varias veces.
4. Presione una vez el botón SET (P2) de la parte trasera. El motor pitará varias veces.



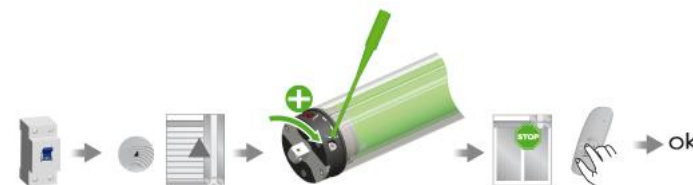
NOTA1: Para anular la función Paso a Paso a movimiento continua, repetir los pasos 1 al 3

NOTA2: Si mantiene pulsado el botón de subida o de bajada durante más de 4 segundos el motor funcionará en modo continuo

5. FINALES DE CARRERA

5.1 Final de carrera de subida

1. Presione el botón de subida una vez
2. Use el regulador incluido en la caja para ajustar y rote el gusanillo cuando necesite incrementar la distancia de subida.
3. Cuando alcance la distancia de subida deseada, pare de rotar el gusanillo y presione el botón de parada.



5.2 Final de carrera de bajada

1. Presione el botón de bajada una vez
2. Use el regulador incluido en la caja para ajustar y rote el gusanillo cuando necesite incrementar la distancia de bajada.
3. Cuando alcance la distancia de bajada deseada, pare de rotar el gusanillo y presione el botón de parada.

