

# FOTOCÉLULA ENCASTRE IR/IT 2126

Barrera con rayos infrarrojos modulados .

Funcionamiento con transmisor y receptor opuestos. Doble relé de seguridad (uno excitado y uno desexcitado).

## Características técnicas:

- Portada nominal max : 40 metros
- Alimentación : 12-24V AC-DC
- Consumo par ( IT + IR ) : 2W
- Temperatura de ejercicio : -10 55 °C
- Contenedor : ABS
- Grado de protección : IP 54
- Dimensiones : ver. fig. 1

## IT 2126 Transmisor:

- Frecuencia modulación : 1000Hz
- Longitud de onda de la emisión infrarroja : 950nm

## IR 2126 Receptor:

- Portada contactos relé : 1A max a 30 VDC
- Salida contacto normalmente abierto : NA
- Salida contacto normalmente cerrado : NC
- Led rojo que se enciende con las fotocélulas alineadas

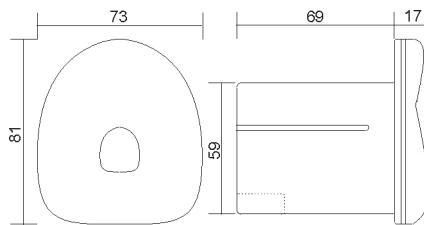


Fig. 1

## Conexión de los tableros de bornes: (fig. 2)

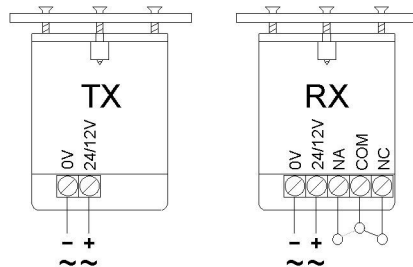


Fig. 2

## Instalación:

- Abrir la cajita de la fotocélula y fijar la parte posterior a la pared a través de los cuatro agujeros
- Conectar los cables al tablero según el esquema (fig. 2).
- Fijar el cuerpo interno con los tres tornillos A (fig. 3).
- Utilizando los tres tornillos B (fig. 3), proceder a alinear el transmisor con el receptor; el receptor tiene una luz indicadora interna roja que se enciende cuando las dos fotocélulas están alineadas.
- Cerrar la tapa con el tornillo C.

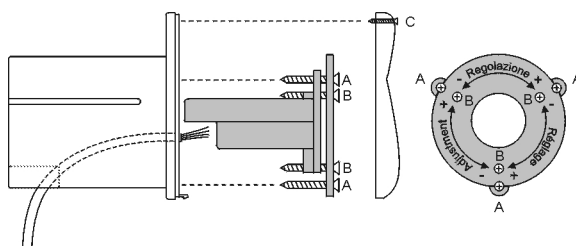


Fig. 3

**SEAV s.r.l.** declara que el producto: **IR/IT 2126** está en conformidad con las especificaciones de la Directiva EMC 2004/108/EC .

